



# Allegro

— APARTAMENTOS —

## Un lugar armónico

Proyecto con  
certificación



# Aburrá norte, sector Machado



El lugar que hará crecer tu inversión

Ciudadela  
**VIVENZA**

Área del lote  
43.597.88 m<sup>2</sup>

**Sonatto**  
APARTAMENTOS

Urbanización de casas  
Luna Lunera

**VIBRATTO**  
APARTAMENTOS

Vía Copacabana calle 40

**VIVENZA**  
Apartamentos

**Allegro**  
— APARTAMENTOS —



Apto 18 Apto 17 Apto 24 Apto 23  
**Torre 3**  
Apto 19 Apto 20 Apto 21 Apto 22

Apto 02 Apto 01 Apto 08 Apto 07  
**Torre 1**  
Apto 03 Apto 04 Apto 05 Apto 06

Apto 14 Apto 13  
**Torre 2**  
Apto 15 Apto 16 Apto 09 Apto 10 Apto 12 Apto 11

Las imágenes son ilustrativas y pueden presentar variaciones que no comprometen a la sociedad promotora.

# CIRCUITO CAMPESTRE

CON MÁS DE 4.500M2 DE ZONAS VERDES



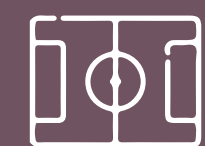
Estación Picnic



Estación Social



Estación Amigable



Estación Deportiva



Estación Divertida



Estación Acuática

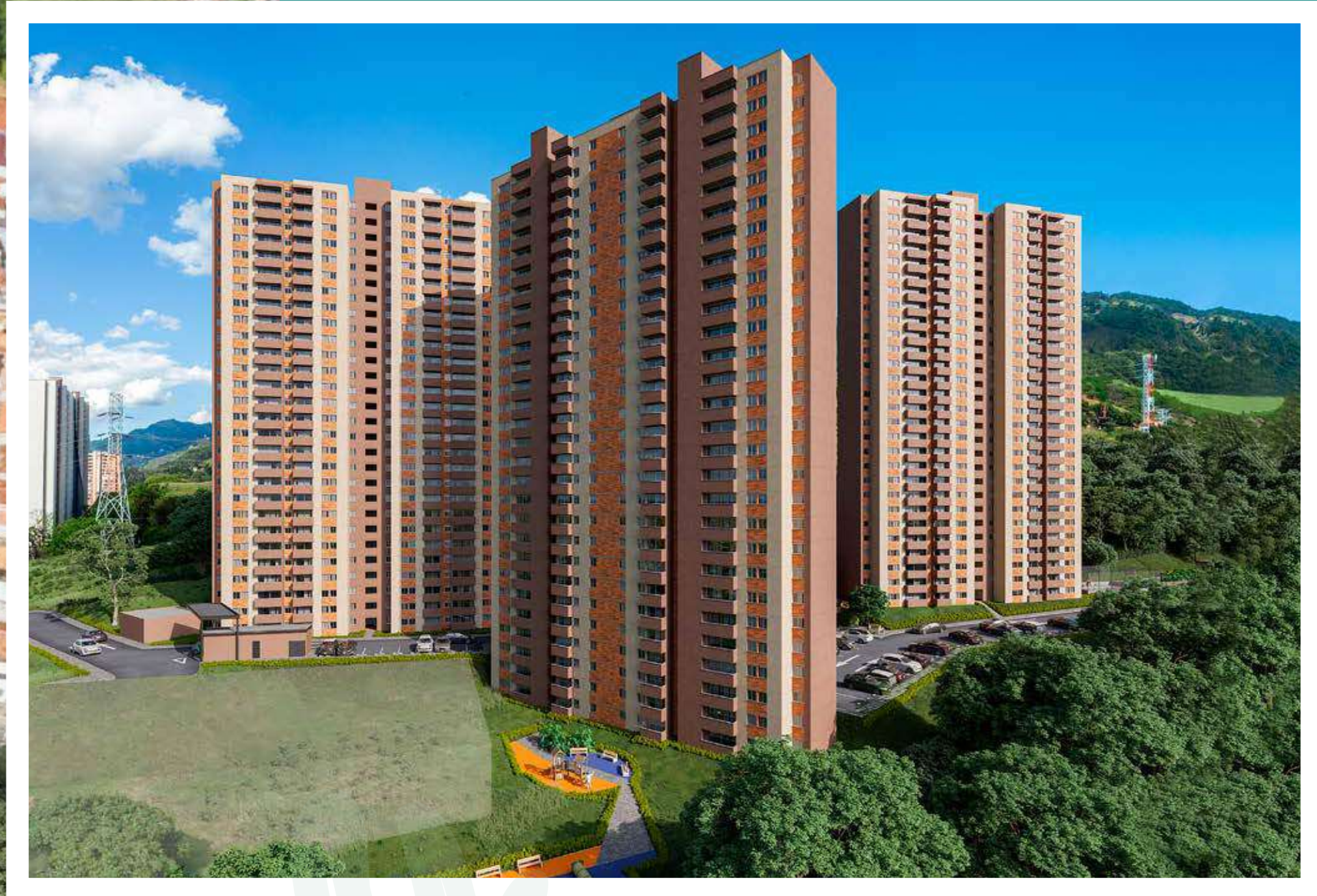


Estación Saludable



Estación Comercial

# ESPACIOS ARMÓNICOS

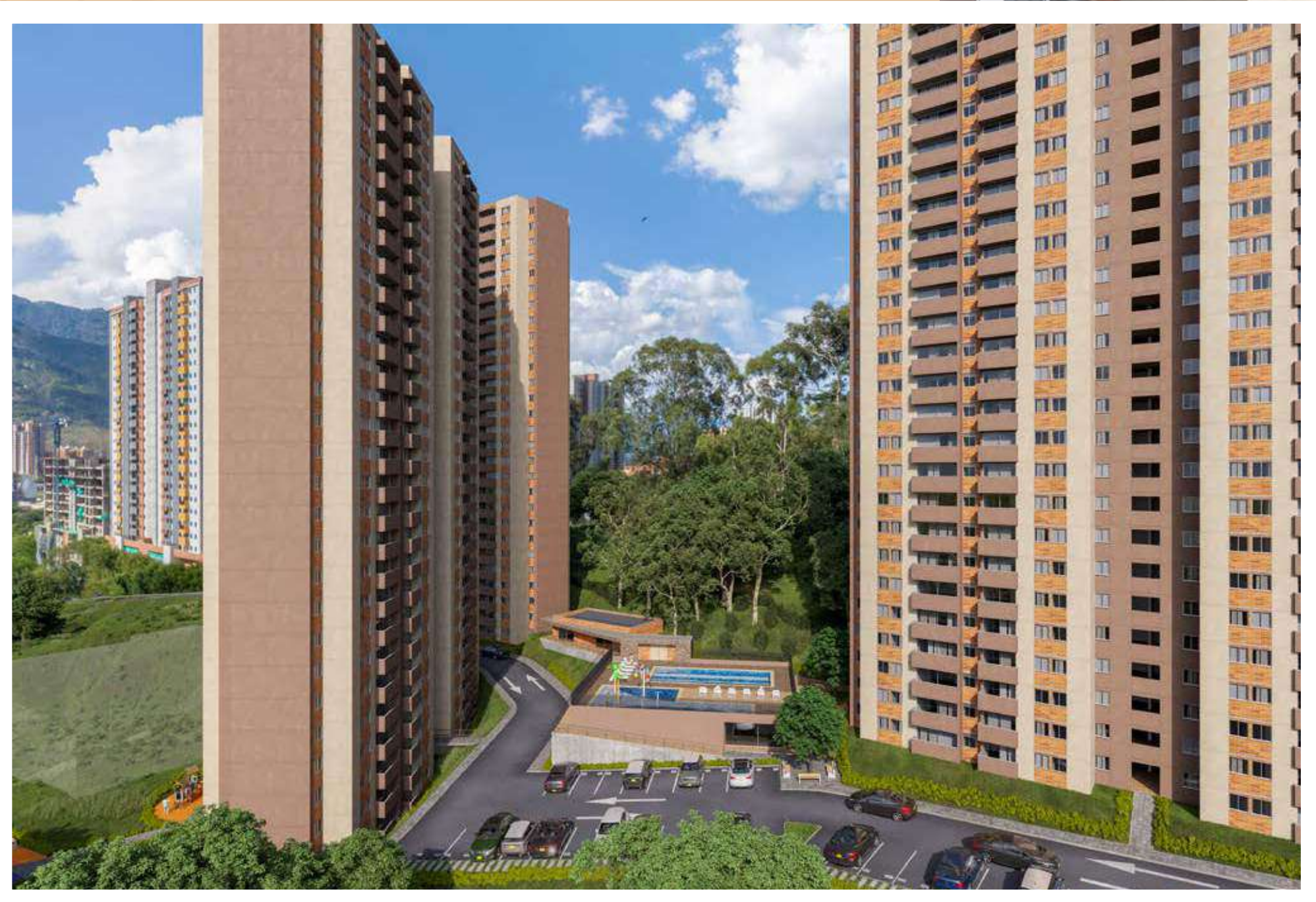


Apartamentos  
desde **53** hasta **55**m<sup>2</sup>  
Áreas privadas desde 48 hasta 51m<sup>2</sup>

Las imágenes son ilustrativas y pueden presentar variaciones que no comprometen a la sociedad promotora.

# PENSADO PARA TU BIENESTAR

 Recorrido  
proyecto 



Las imágenes son ilustrativas y pueden presentar variaciones que no comprometen a la sociedad promotora.

Gimnasio semi-dotado  
Salón de yoga



Las imágenes son ilustrativas y pueden presentar variaciones que no comprometen a la sociedad promotora.

# ZONAS PARA VIVIR GRANDES MOMENTOS

Placa polideportiva para  
fútbol, baloncesto y voleibol



Estación  
Deportiva



Las imágenes son ilustrativas y pueden presentar variaciones que no comprometen a la sociedad promotora.



Piscina adultos y niños  
Turco



**DIVERSIÓN  
SIN LÍMITES**

Las imágenes son ilustrativas y pueden presentar variaciones que no comprometen a la sociedad promotora.

Salón social



Estación  
Social

Las imágenes son ilustrativas y pueden presentar variaciones que no comprometen a la sociedad promotora.

## Juegos infantiles



Estación  
Divertida

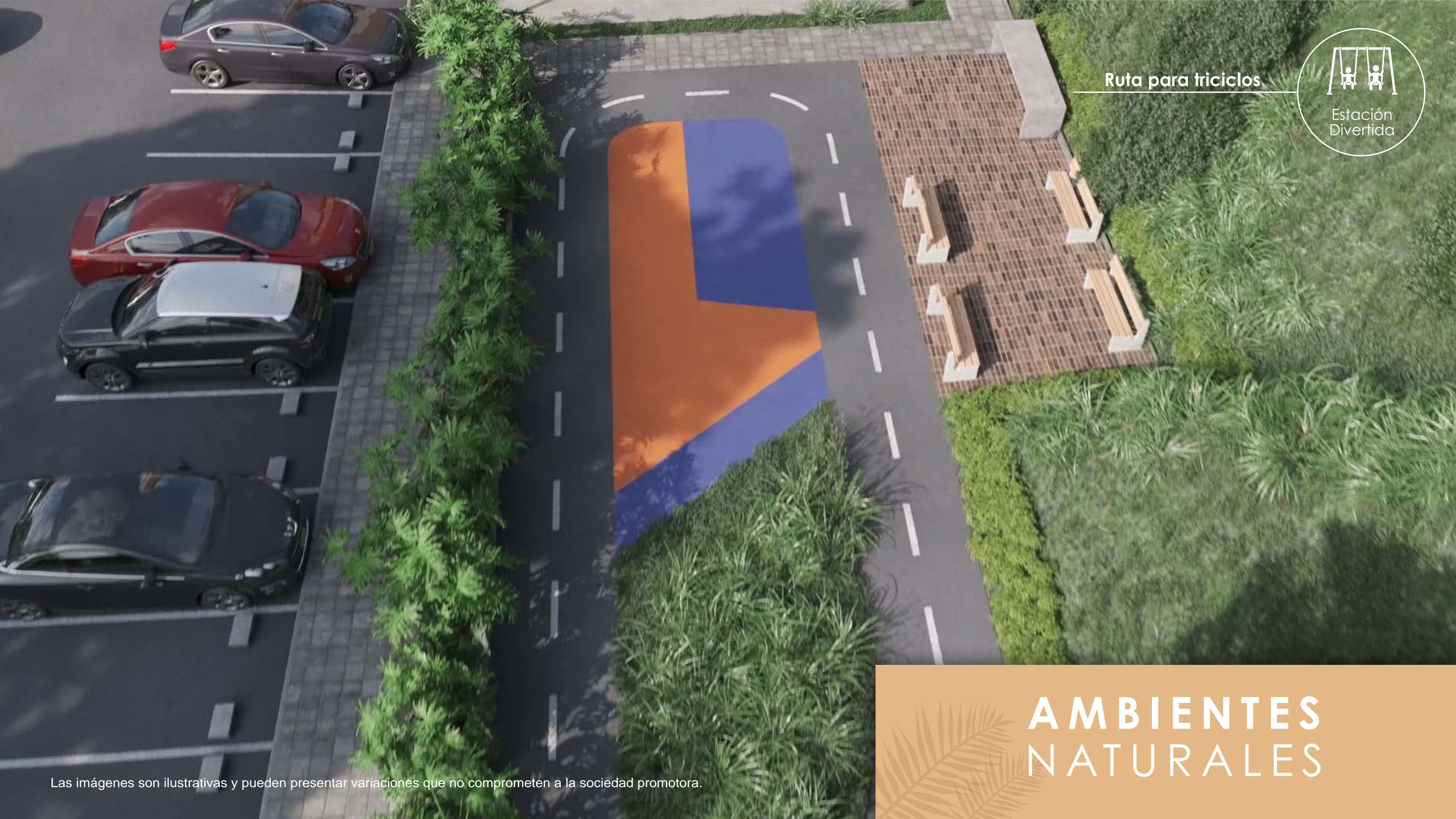


Las imágenes son ilustrativas y pueden presentar variaciones que no comprometen a la sociedad promotora.

Parque de mascotas



Las imágenes son ilustrativas y pueden presentar variaciones que no comprometen a la sociedad promotora.



Ruta para triciclos



Estación Divertida

# AMBIENTES NATURALES

Las imágenes son ilustrativas y pueden presentar variaciones que no comprometen a la sociedad promotora.



# SALA - COMEDOR





## SALA - COMEDOR





# ALCOBA PRINCIPAL







# ALCOBA AUXILIAR





# ALCOBA AUXILIAR



VISTA ORIENTE PISO 11



VISTA OCCIDENTE PISO 11



VISTA ORIENTE PISO 19



VISTA OCCIDENTE PISO 19



VISTA ORIENTE PISO 28



VISTA OCCIDENTE PISO 28



# Tipo A Torre 1



Áreas construidas

# 53.82m<sup>2</sup>

Área privada: 48,26 m<sup>2</sup>



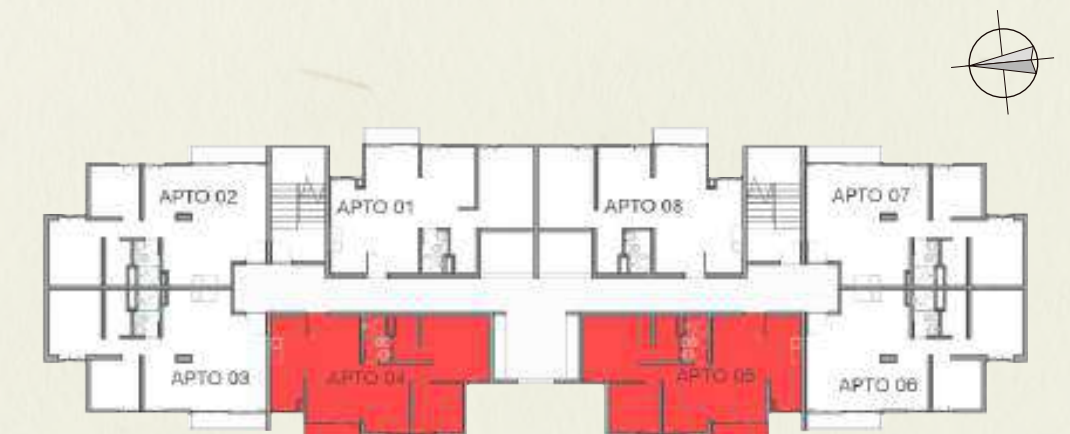
Tipo B | Torre 1



Áreas construidas

**55.48m<sup>2</sup>**

Área privada: 48,53 m<sup>2</sup>



# Tipo C-D Torre 1



Áreas construidas

# 55.61m<sup>2</sup>

Área privada: 51,17 m<sup>2</sup>





Tipo A | Torre 2



Áreas construidas

**54.00**m<sup>2</sup>

Área privada: 48m<sup>2</sup>



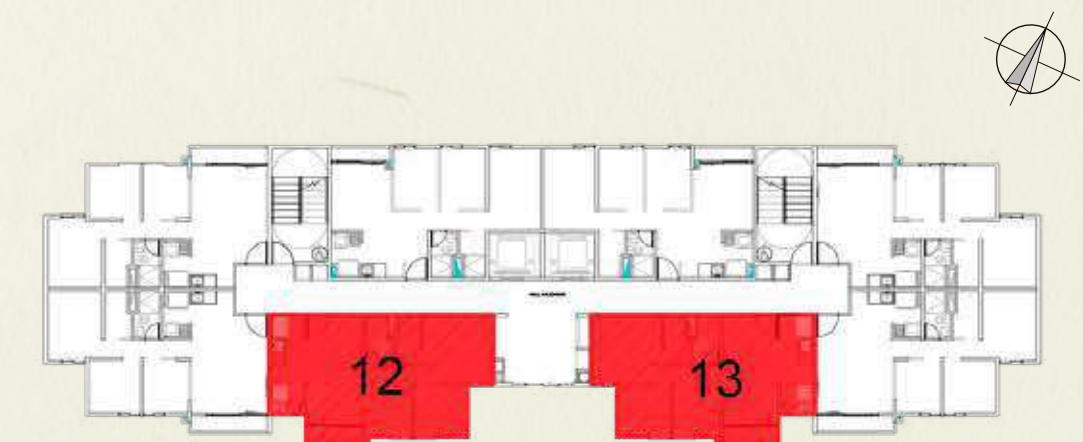
Tipo B | Torre 2



Áreas construidas

**55.48m<sup>2</sup>**

Área privada: 48,53 m<sup>2</sup>



Tipo C - D | Torre 2



Áreas construidas

**55.61m<sup>2</sup>**

Área privada: 51,17 m<sup>2</sup>



Tipo A | Torre 3



Áreas construidas

**54.00**m<sup>2</sup>

Área privada: 48m<sup>2</sup>



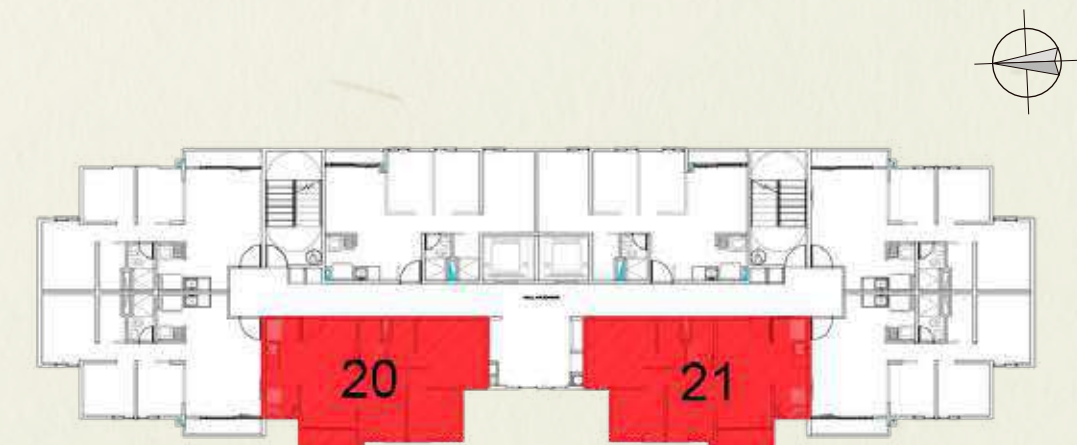
Tipo B | Torre 3



Áreas construidas

**55.48m<sup>2</sup>**

Área privada: 48,53 m<sup>2</sup>





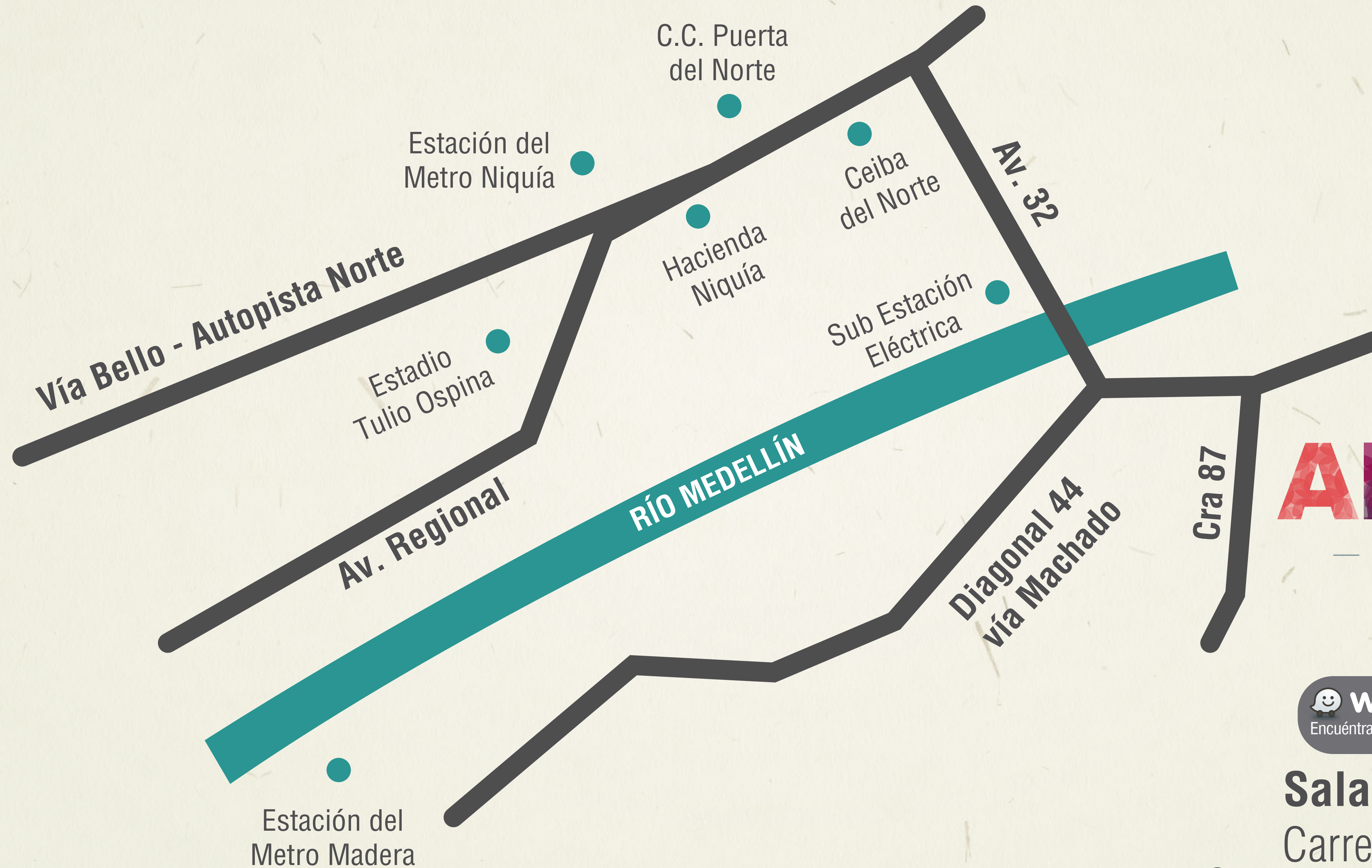
Áreas construidas

**55.61m<sup>2</sup>**

Área privada: 51,17 m<sup>2</sup>



# Cerca de: C.C. Puerta del Norte y estación del Metro Niquía



**Sala de negocios**  
Carrera 87 #39 – 03  
Copacabana, sector Machado



# Alleegro

— APARTAMENTOS —



Las imágenes son ilustrativas y pueden presentar variaciones que no comprometen a la sociedad promotora.  
Adicionalmente no se entrega el mobiliario que se presenta en estas imágenes.

